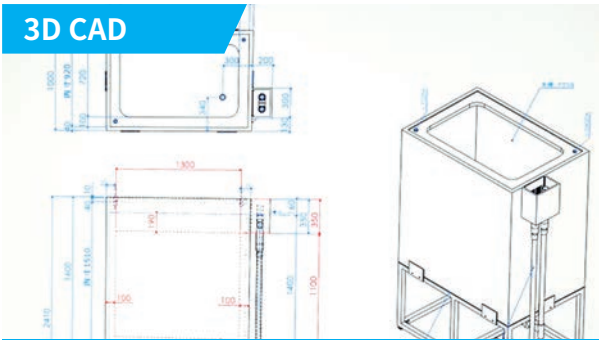
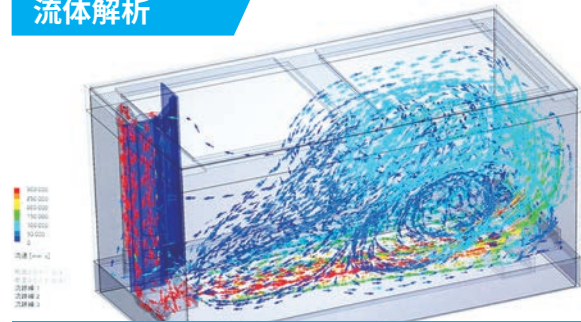


## 3D CAD



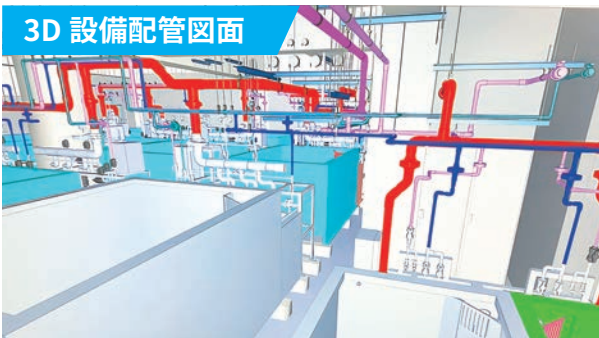
2D 図面では描き切れない細部の加工まで見える化し、完成イメージがわかりやすく可視化できます。

## 流体解析



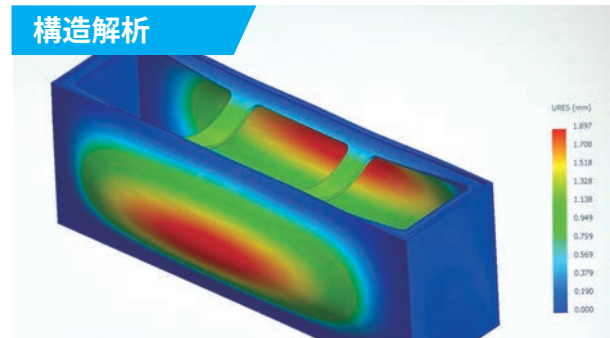
流体の流れを解析することで、水槽形状、配管位置などの設計を行います。

## 3D 設備配管図面



設備配管を3D化することで、建築、設備との干渉トラブルを防ぐことができます。

## 構造解析



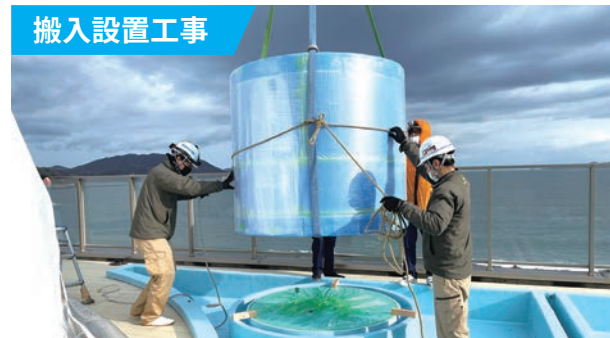
水槽の耐水圧強度を解析し、安心安全な構造設計を行います。

## 配管工事



アンカー打設、支持金物取付、塩ビ配管作業を行います。

## 搬入設置工事



有資格者の作業員で、安全に搬入据付作業を行います。

## 製造工程 (自社工場)



機械加工からアクリル重合接着、水槽内部の擬岩取付を行います。

## 水槽防水特殊シール工事



躯体とアクリルパネルの防水シール工事を行います。



**SACAS**  
日本サカス株式会社

水槽設備・LSSの設計・製造・施工からメンテナンスまで、確かな技術でご要望にお応えします。



### 同時5軸加工機



ヤマザキマザック

VARIAXIS j-600/5x

x軸・y軸・z軸・回転軸・傾斜軸を全て同時に動作させることにより、複雑形状の3次元加工を得意としています。

### NC 複合旋盤



ヤマザキマザック

QT-COMPACT200M L

高速・高精度で小ロットから数物まで対応可能です。

### 小型切削加工機



ファナック α-T14iF

高速・高精度・高効率の小型切削加工機です。主に2.5次元、3次元加工を行います。

### 画像寸法測定器



キーエンス IM-8030

高さ・深さも同時に測定できる低接触圧自動ハイトゲージ機能などを搭載し、短時間且つ、極めて精度の高い確認を可能にした測定機です。

### 大型ランニングソー



メガロテクニカ(株)

MRS-3600-TCG 7.5KW

大型パネルの断裁を高精度かつ安全に行います。(厚さ100mmパネルに対応)

### 大型 NC ルーター



庄田鉄工株式会社

NC293-4022X

最大加工サイズ:4.0×2.0m  
CAD CAMによる複雑形状の切削加工が可能です。

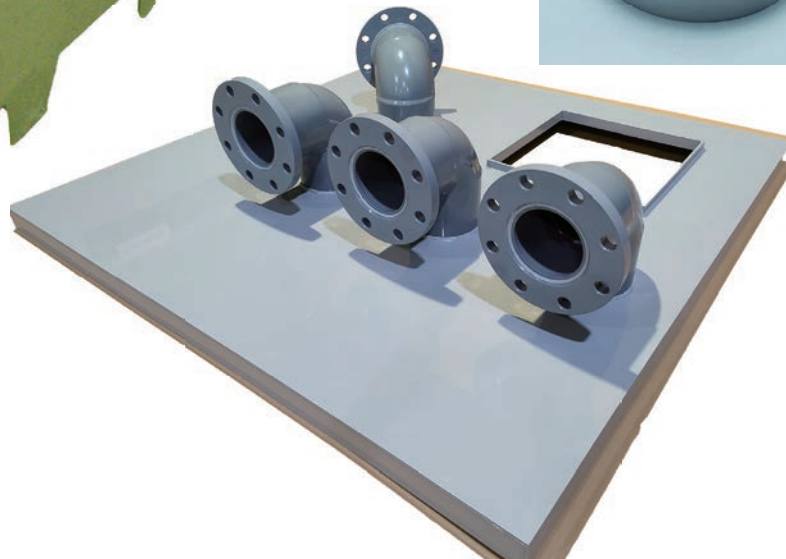
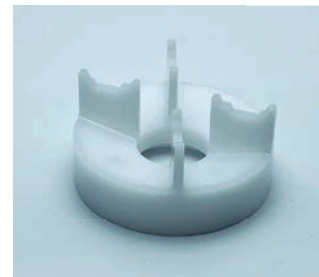
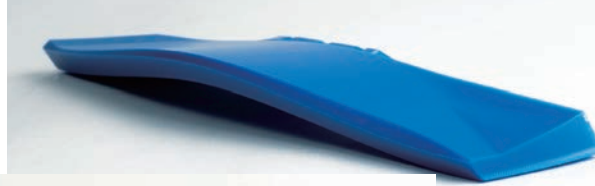
# 樹脂加工

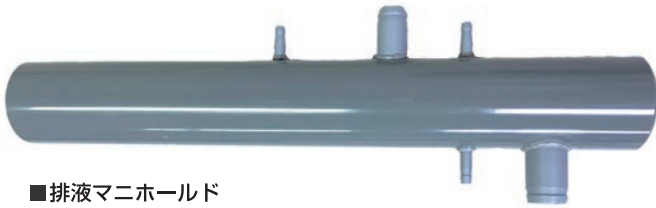
## 複合加工(機械加工+手加工)

高精度の工作機械と熟練した職人の技術で、多様化する加工ニーズにお応えします。

### [加工品事例]

- 半導体・液晶装置部品
- 医療機器部品
- 自動車関連部品
- 食品・化学関連装置部品
- 電気・電子関連装置部品
- インテリア部品
- ホビー・玩具用品

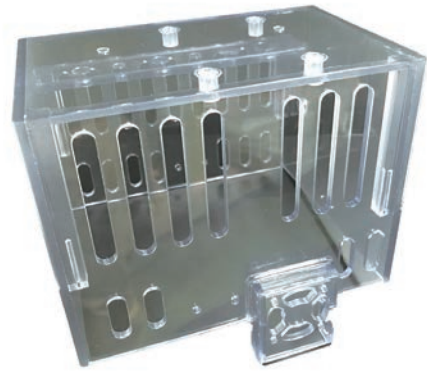




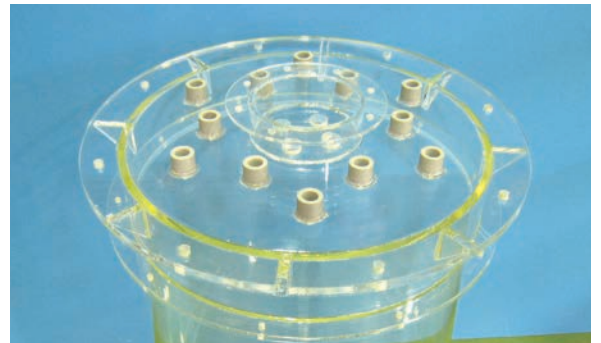
■排液マニホールド  
接続口(タケノコ)マシニング加工+塩ビ溶接



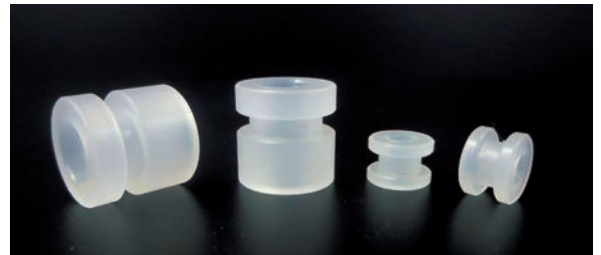
■アクリル加工製品 実験装置部品 (内面波目仕上げ)



■塩ビ加工品 NC ルーター加工+塩ビ溶接



■アクリルパイプ加工品 フランジ加工・塩ビ溶接



■POM 加工品  
高精度 3 軸加工機械の強度、耐疲労性、  
摩耗特性、切削加工性に優れている



■アクリル製継手100A

